

PLANO CICLOVIÁRIO 2021 - 2024

Audiência Pública 2021 - 2022

CONEXÕES

1

- 1 - Dr. Luís Augusto P. Queiroz / Dom Macário
- 2 - Osvaldo Aranha / Vergueiro / Inhaíba
- 3 - Nossa Srª da Saúde - T2
- 4 - Cursino
- 5 - Agostinho Gomes
- 6 - Manifesto
- 7 - Bandeirantes
- 8 - José dos Reis / Ibitirama / Amparo

5

- 9 - Astarte
- 10 - Egídio Martins
- 11 - Carlos de Campos
- 12 - João Boemer

7

- 13 - Canhoneira do Mearim
- 14 - Tenente Amaro F. da Silveira
- 15 - Osaka - Sargento Miguel
- 16 - José Maria Fernandes
- 17 - Roland Garros
- 18 - Jardim Japão
- 19 - Yoritomo / Av. das Gueixas
- 20 - Maria José Barone Fernandes

9

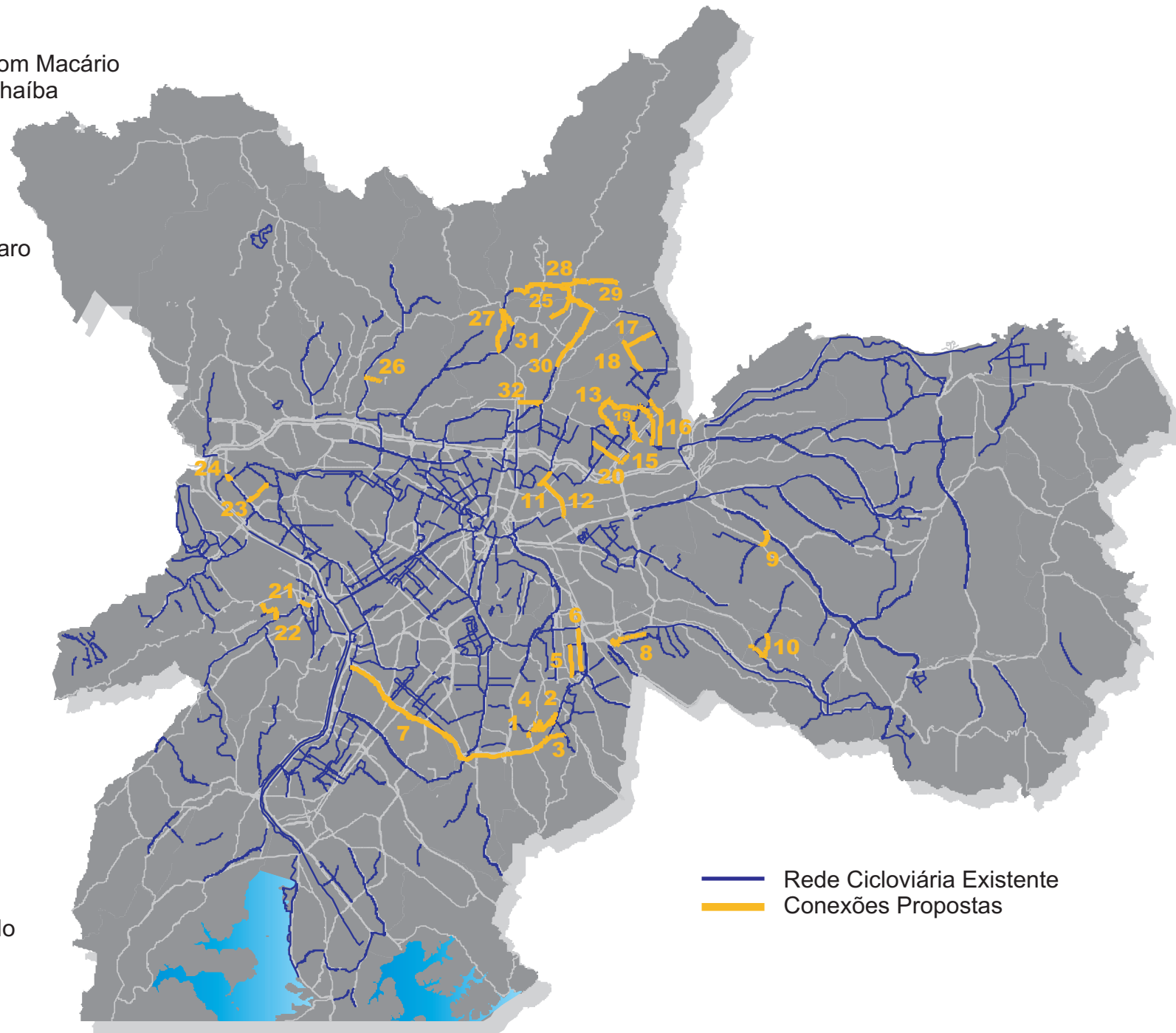
- 21 - Sapetuba
- 22 - Benjamim Mansur

11

- 23 - Potsdam
- 24 - Gastão Vidigal

12

- 25 - Profª Virgília - Alcindo Bueno
- 26 - Rua dos Rodrigues
- 27 - Santa Inês
- 28 - Maria Amália Lopes de Azevedo
- 29 - Manuel Gaya
- 30 - Luiz Dumont Villares
- 31 - Cap. José Parada Gonçalves
- 32 - Duarte de Azevedo



— Rede Cicloviária Existente
— Conexões Propostas